



Vinoverter® 

Lage temperatuur toepassing voor wijnbewaring

 **GENERAL**
Your climate. Our energy.

Vinoverter



LAGE TEMPERATUUR TOEPASSING

Wijnbewaring en koele bergingen

Onze lage temperatuur toepassing werd vervangen door de Vinoverter, de ideale oplossing voor wijnkoeling via een aangepaste sensor. De Vinoverter kan worden toegepast met verschillende types binnendelen (hoog aan de wand, plafond, inbouw).

Binnenunits

Hoog aan de wand

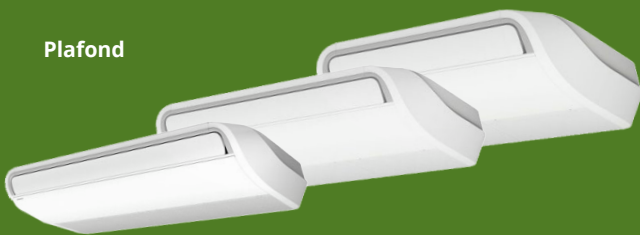


Type AS12RIXE
Type AS14RIXE



Type AS18RIX
Type AS24RIX

Plafond



Type AB18RIX

Type AB24RIX
Type AB30RIX

Type AB36RIX
Type AB45RIX

Inbouw



Type AR14RIX

Type AR18RIX

Type AR24RIX,
Type AR30RIX,
Type AR36RIX,
Type AR45RIX

Sterk in koelen

De Vinoverter is een aangepaste oplossing voor specifieke noden: het koelen van een lagetemperatuurruimte vraagt een aparte benadering. Bij deze toepassing heb je enkel behoefte aan voelbaar koelvermogen en zo weinig mogelijk ontvochtiging. Een overgedimensioneerde warmtewisselaar is hiervoor de oplossing. De voorgestelde combinaties bestaan telkens uit een binnenunit die een stuk groter gedimensioneerd is dan de bijhorende buitenunit. Hierdoor kunnen deze combinaties enkel worden toegepast in koeling.

Koelmiddel R32

Het koelmiddel R32 garandeert optimale prestaties met een lagere milieu-impact. Het GWP ligt veel lager dan bij koelmiddel R410A. Bovendien kan dit enkelvoudig koudemiddel makkelijker gerecycleerd worden.



Bediening en extensiemodule

Lees meer over onze nieuwe Vinoverter set op pag 7.



Buitenunits



AO07-14RIX

AO09-14RIX

AO18RIX

AO24RIX

AO30RIX

SPECIFICATIES VINOVERTER HOOG AAN DE WAND

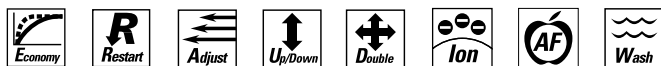
Type binneneunit			AS12RIXE	AS14RIXE	AS18RIX	AS24RIX
Type buitenunit			AOS07RIX	AOS09RIX	AOS12RIX	AOS14RIX
Vermogen	Koeling (+12/35°C)		1,50	1,80	2,50	2,90
Koelmiddel			R32	R32	R32	R32
Specificaties						
Verwarming	vermogen nominaal	kW	-	-	-	-
Koeling	vermogen 10/35°C	kW	1,3	1,6	2,25	2,6
	vermogen 12/35°C	kW	1,5	1,8	2,5	2,9
	vermogen 14/35°C	kW	1,7	2	2,75	3,2
	vermogen 16/35°C	kW	1,9	2,2	3	3,5
Binneneunit	luchthoeveelheid laag (Quiet)	m³/u	430 (270)	450 (280)	640 (510)	640 (510)
	luchthoeveelheid midden	m³/u	560	600	810	850
	luchthoeveelheid hoog	m³/u	700	770	980	1170
	geluidsdruk laag (Quiet) (1m)	dB(A)	30 (20)	30 (20)	35 (29)	35 (29)
	geluidsdruk midden (1m)	dB(A)	35	36	40	40
	geluidsdruk (1m)/geluidsverm. hoog	dB(A)	40/55	43/57	45/60	49/65
	werkingslimiet koeling	°C	10~18	10~18	10~18	10~18
	werkingslimiet verwarming	°C	-	-	-	-
Buitenunit	geluidsdruk (1m)/ geluidsverm. hoog compressor	dB(A)	46/61	46/61	50/65	50/65
	luchthoeveelheid hoog	m³/u	1650	1650	1700	1680
	werkingslimiet koeling	°C	-10~46	-10~46	-10~46	-10~46
	werkingslimiet verwarming	°C	-	-	-	-
Maten - gewichten						
Binneneunit	hoogte-breedte-lengte	mm	270-834-215	270-834-215	280-980-240	280-980-240
	gewicht	kg	10	10	13	13
Buitenunit	hoogte-breedte-lengte	mm	541-663-290	541-663-290	541-663-290	542-799-290
	gewicht	kg	23	23	25	31
Elektrische installatie						
	voeding	V	230V/1F	230V/1F	230V/1F	230V/1F
	stroom max. (verwarmen-koelen)	A	-/6,5	-/6,5	-/6,5	-/6,5
	zekering traag	A	10	10	16	16
	hoofdvoeding aanbrengen op		Buiten	Buiten	Buiten	Buiten
	sectie voedingskabel	mm²	3G1,5	3G1,5	3G2,5	3G2,5
	sectie tussen bi/bu	mm²	4G1,5	4G1,5	4G1,5	4G1,5
Technische installatie						
	expansie		Buiten	Buiten	Buiten	Buiten
	zuigleiding bi/bu *	inch	3/8-3/8	3/8-3/8	1/2-3/8	1/2-3/8
	vloeistofleiding bi/bu *	inch	1/4-1/4	1/4-1/4	1/4-1/4	1/4-1/4
	koelleidingen te installeren	inch	3/8-1/4	3/8-1/4	3/8-1/4	3/8-1/4
	standaardvulling (CO ₂ -eq.**)	kg-m (kg)	0,6-15 (405)	0,6-15 (405)	0,7-15 (473)	0,85-15 (574)
	bijvulling (CO ₂ -eq.**)	g/m (kg/m)	20 (14)	20 (14)	20 (14)	20 (14)
	min./max. leidinglengte	m	3-20	3-20	3-20	3-20
	max. hoogteverschil	m	15	15	15	15
	diameter condensafvoer bi/bu	mm	13/16,0-16,8	13/16,0-16,8	13/16,0-16,8	13/16,0-16,8

Europese verordening nr. 517/2014, bevat gefluoreerde broeikasgassen, niet hermetisch gesloten koelcircuit.

* Koelleiding diameter is steeds gebaseerd op de aansluitdiameter van het buitendeel

** Gerekend met een GWP-waarde van 675 voor R32.

FUNCTIES



AS12-24RIX(E)

AS18-24RIX

SPECIFICATIES VINOVERTER PLAFOND ONDERBOUW

Type binnenunit			AB18RIX	AB24RIX	AB30RIX	AB36RIX	AB45RIX
Type buitenunit			AO12RIX	AO14RIX	AO18RIX	AO24RIX	AO30RIX
Vermogen	Koeling (+12/35°C)		2,55	3,20	4,70	5,20	6,15
Koelmiddel			R32	R32	R32	R32	R32
Specificaties							
Verwarming	vermogen nominaal	kW	-	-	-	-	-
Koeling	vermogen 10/35°C	kW	2,25	2,9	4,3	4,8	5,65
	vermogen 12/35°C	kW	2,55	3,2	4,7	5,2	6,15
	vermogen 14/35°C	kW	2,85	3,5	5,1	5,6	6,65
	vermogen 16/35°C	kW	3,15	3,8	5,5	6	7,15
Binnenunit	luchthoeveelheid laag (Quiet)	m³/u	710 (650)	860 (700)	980 (800)	1300 (1050)	1380 (1130)
	luchthoeveelheid midden	m³/u	790	990	1120	1470	1510
	luchthoeveelheid hoog	m³/u	840	1230	1400	1850	1900
	geluidsdruk laag (Quiet) (1m)	dB(A)	33 (31)	32 (29)	35 (32)	37 (32)	39 (34)
	geluidsdruk midden (1m)	dB(A)	36	36	40	40	41
	geluidsdruk (1m)/geluidsverm. hoog	dB(A)	38/53	41/56	45/60	44/59	45/nvt
	werkingslimiet koeling	°C	10~18	10~18	10~18	10~18	10~18
	werkingslimiet verwarming	°C	-	-	-	-	-
Buitenunit	geluidsdruk (1m)/ geluidsverm. hoog compressor	dB(A)	47/61	49/62	50/62	53/65	53/68
	luchthoeveelheid hoog	m³/u	1580	1670	2160	2700	3750
	werkingslimiet koeling	°C	-10~46	-10~46	-15~46	-15~46	-15~46
	werkingslimiet verwarming	°C	-	-	-	-	-
Maten - gewichten - kleur							
Binnenunit	hoogte-breedte-lengte	mm	235-1080-705	235-1390-705	235-1390-705	235-1700-705	235-1700-705
	gewicht	kg	24	31	31	38	38
Buitenunit	hoogte-breedte-lengte	mm	542-799-290	542-799-290	632-799-290	716-820-315	788-940-320
	gewicht	kg	33	33	36	42	52
Elektrische installatie							
	voeding	V	230V/1F	230V/1F	230V/1F	230V/1F	230V/1F
	stroom max. (verwarmen-koelen)	A	-/9,7	-/10,2	-/12,1	-/13,6	-/22,6
	zekering traag	A	16	16	16	16	25
	hoofdvoeding aanbrengen op		Buiten	Buiten	Buiten	Buiten	Buiten
	sectie voedingskabel	mm²	3G2,5	3G2,5	3G2,5	3G2,5	3G4
	sectie tussen bi/bu	mm²	4G1,5	4G1,5	4G1,5	4G1,5	4G1,5
Technische installatie							
	expansie		Buiten	Buiten	Buiten	Buiten	Buiten
	zuigleiding bi/bu *	inch	1/2-3/8	1/2-3/8	5/8-1/2	5/8-1/2	5/8-5/8
	vloeistofleiding bi/bu *	inch	1/4-1/4	1/4-1/4	3/8-1/4	3/8-1/4	3/8-3/8
	koelleidingen te installeren	inch	3/8-1/4	3/8-1/4	1/2-1/4	1/2-1/4	5/8-3/8
	standaardvulling (CO ₂ -eq.**)	kg-m (kg)	0,85-15 (574)	0,85-15 (574)	1,02-20 (689)	1,25-20 (844)	1,9-30 (1283)
	bijvulling (CO ₂ -eq.**)	g/m (kg/m)	20 (14)	20 (14)	20 (14)	20 (14)	40 (27)
	min./max. leidinglengte	m	5-25	5-25	5-30	5-30	5-50
	max. hoogteverschil	m	20	20	20	25	30
	diameter condensafvoer bi/bu	mm	25/32	25/32	25/32	25/32	25/32

Europese verordening nr. 517/2014, bevat gefluoreerde broeikasgassen, niet hermetisch gesloten koelcircuit.

* Koelleiding diameter is steeds gebaseerd op de aansluitdiameter van het buitendeel

** Gerekend met een GWP-waarde van 675 voor R32.

FUNCTIES



SPECIFICATIES VINOVERTER INBOUW

Type binnenunit		AR14RIX	AR18RIX	AR24RIX	AR30RIX	AR36RIX	AR45RIX	
Type buitenunit		AO09RIX	AO12RIX	AO14RIX	AO18RIX	AO24RIX	AO30RIX	
Vermogen	Koeling (+12/35°C)	1,80	2,55	3,20	3,80	5,20	6,75	
Koelmiddel		R32	R32	R32	R32	R32	R32	
Specificaties								
Verwarming	vermogen nominaal	kW	-	-	-	-	-	
Koeling	vermogen 10/35°C	kW	1,6	2,25	2,9	3,4	4,65	
	vermogen 12/35°C	kW	1,8	2,55	3,2	3,8	5,2	
	vermogen 14/35°C	kW	2	2,85	3,5	4,2	5,75	
	vermogen 16/35°C	kW	2,2	3,15	3,8	4,6	6,3	
Binnenunit	luchthoeveelheid laag (Quiet)	m³/u	600 (480)	820 (750)	750 (580)	1270 (980)	1270 (980)	1350 (1070)
	luchthoeveelheid midden	m³/u	700	880	910	1620	1620	1750
	luchthoeveelheid hoog	m³/u	800	940	1100	1900	1900	2100
	geluidsdruk laag (Quiet) (1m)	dB(A)	28 (26)	29 (27)	27 (25)	30 (26)	30 (26)	32 (28)
	geluidsdruk midden (1m)	dB(A)	30	30	29	35	35	38
	geluidsdruk (1m)/geluidsverm. hoog	dB(A)	32/60	32/62	31/60	39/65	39/65	42/68
	Werkgebied ext. stat. druk	Pa	30-90	30-90	30-150	30-150	30-150	30-150
	Ext. stat. druk fabrieksinst.	Pa	25	25	35	47	47	60
	werkingslimiet koeling	°C	10~18	10~18	10~18	10~18	10~18	10~18
	werkingslimiet verwarming	°C	-	-	-	-	-	-
Buitenunit	geluidsdruk (1m)/ geluidsverm. hoog		46/59	47/61	49/62	50/62	53/65	53/68
	compressor		DC Rotary	Twin Rotary	Twin Rotary	Twin Rotary	DC Twin Rotary	DC Twin Rotary
	luchthoeveelheid hoog	m³/u	1480	1580	1670	2160	2700	3750
	werkingslimiet koeling	°C	-10~46	-10~46	-10~46	-10~46	-15~46	-15~46
werkingslimiet verwarming	°C	-	-	-	-	-	-	
Maten - gewichten - kleur								
Binnenunit	hoogte-breedte-lengte	mm	198-700-620	198-900-620	270-1135-700	270-1135-700	270-1135-700	270-1135-700
	gewicht	kg	17	20	35	38	38	39
Buitenunit	hoogte-breedte-lengte	mm	542-799-290	542-799-290	542-799-290	632-799-290	716-820-315	788-940-320
	gewicht	kg	32	33	33	36	42	52
Elektrische installatie								
	voeding	V	230V/1F	230V/1F	230V/1F	230V/1F	230V/1F	230V/1F
	stroom max. (verwarmen-koelen)	A	-/7,9	-/9,7	-/10,2	-/12,1	-/13,6	-/22,6
	zekering traag	A	10	16	16	16	16	25
	hoofdvoeding aanbrengen op		Buiten	Buiten	Buiten	Buiten	Buiten	Buiten
	sectie voedingskabel	mm²	3G1,5	3G2,5	3G2,5	3G2,5	3G2,5	3G4
	sectie tussen bi/bu	mm²	4G1,5	4G1,5	4G1,5	4G1,5	4G1,5	4G1,5
Technische installatie								
	expansie		Buiten	Buiten	Buiten	Buiten	Buiten	Buiten
	zuigleiding bi/bu *	inch	3/8-3/8	1/2-3/8	1/2-3/8	5/8-1/2	5/8-1/2	5/8-5/8
	vloeistofleiding bi/bu *	inch	1/4-1/4	1/4-1/4	1/4-1/4	3/8-1/4	3/8-1/4	3/8-3/8
	koelleidingen te installeren	inch	3/8-1/4	3/8-1/4	3/8-1/4	1/2-1/4	1/2-1/4	5/8-3/8
	standaardvulling (CO ₂ -eq.**)	kg-m (kg)	0,85-15 (574)	0,85-15 (574)	0,85-15 (574)	1,02-15 (689)	1,25-20 (844)	1,9-30 (1283)
	bijvulling (CO ₂ -eq.**)	g/m (kg/m)	20 (14)	20 (14)	20 (14)	20 (14)	20 (14)	40 (27)
	min./max. leidinglengte	m	5-20	5-25	5-25	5-30	5-30	5-50
	max. hoogteverschil	m	15	20	20	20	25	30
	diameter condensafvoer bi/bu	mm	25/32	25/32	36/38	36/38	36/38	36/38

Europese verordening nr. 517/2014, bevat gefluoreerde broeikasgassen, niet hermetisch gesloten koelcircuit.

* Koelleiding diameter is steeds gebaseerd op de aansluitdiameter van het buitendeel

** Gerekend met een GWP-waarde van 675 voor R32.

FUNCTIES



AR24-45RIX AR14-18RIX



Vinoverter selectietool

De Vinoverter selectietool helpt je bij het kiezen van de juiste Vinoverterset, aan de hand van enkele parameters. Beschik je over de inhoud, isolatie en gewenste temperatuur van de wijnkelder en weet je precies welk type toestel je wil, dan berekent de tool de rest voor jou: de meest geschikte Vinoverterset met geleverd koelvermogen. Piece of cake!

Ben je installateur en wil je gebruikmaken van de tool, ga dan naar de Klantzone op www.general.be. Klik vervolgens op Downloads en je vindt de selectietool terug bij elk Vinoverter type. Je kan gewoon de selectietool downloaden en aan de slag gaan.

Selectieadvies

- Koude kelder of goede geïsoleerde ruimte: 20 à 30 W/m³
- Warme kelder of gemiddeld geïsoleerde ruimte: 35 à 45 W/m³
- Minder goed geïsoleerde ruimte: 50 à 70 W/m³

Opgelet

- Bij niet geïsoleerde ruimtes kunnen condensatieproblemen optreden
- Vermijd steeds rechtstreekse zoninstraling
- Bij ruimtes groter dan 150 m³ moet er steeds een koelastberekening worden uitgevoerd
- Indien je lagetemperatuurtoepassing van groot belang is voor jou, kies dan voor 2 aparte installaties die elk 75% van het benodigd vermogen dekken. Zo kom je in geval van onderhoud of panne nooit voor verrassingen te staan.



Je kan de Vinoverter terugvinden in de downloadzone van onze website onder de code UTY-LTS.



Vinoverter
bediening

Extensiemodule

Bediening en extensiemodule

Met de nieuwe Vinoverter set UTY-VRC, bestaande uit een bediening én extensiemodule, kan je heel makkelijk de gewenste temperatuur en relatieve vochtigheid instellen en in een historiekgrafiek bekijken. De extensiemodule is voorzien voor een alarmcontact en de aansluiting van een externe verwarming en bevochtiger.

Troeven

- Gebruiksvriendelijke bediening
- Instelling van temperatuur en relatieve vochtigheid
- Historiekgrafiek van temperatuur en vochtigheid
- Uitbreidingsmogelijkheid voor alarmcontact
- Aansturingsmogelijkheid voor externe verwarming en bevochtiger

